



美しい自然に囲まれて至福の時間が流れていく、  
圭泉の日々。



高齢者専用住宅「ヴィラ圭泉」は、あなたの人生の  
セカンドステージの場として、充実したちょっと  
贅沢なやすらぎの日々をすごすための安心、安全な  
快適住環境、そして管理体制を提供いたします。

高 | 齢 | 者 | 専 | 用 | 住 | 宅

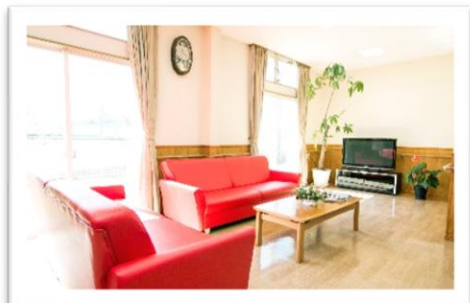
# ヴィラ圭泉

〒879-1135 宇佐市大字和気480-1

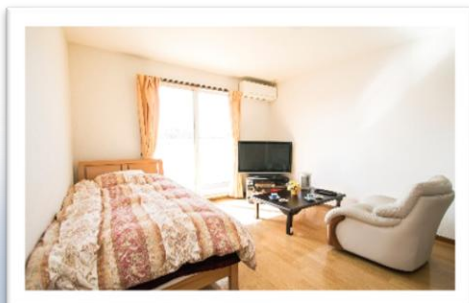
TEL0978-37-3755

# ご満足いただける施設環境

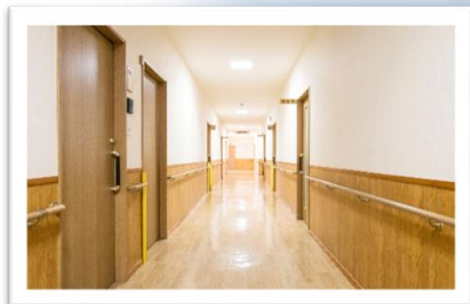
- 館内バリアフリーの安全仕様
- 緊急時対応のナースコール設置
- 管理栄養士監修による1日3食の食事提供
- 24時間常駐管理者が安心の見守り
- レクリエーション、趣味などの娯楽支援
- 隣接医療施設で安心の健康管理



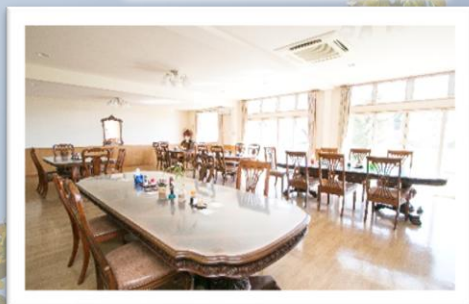
1F玄関ロビー



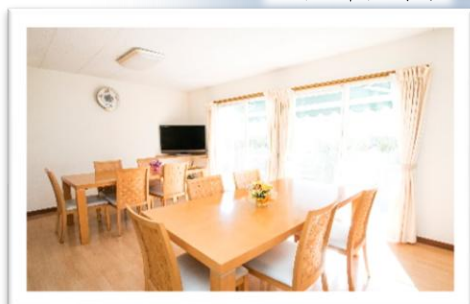
明るい日差しの清潔な居室



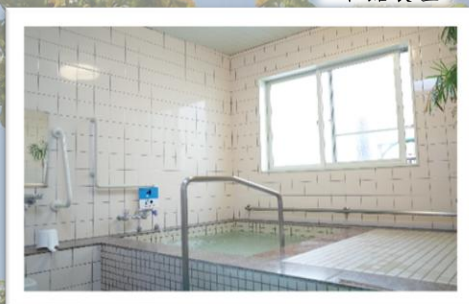
広々中央廊下



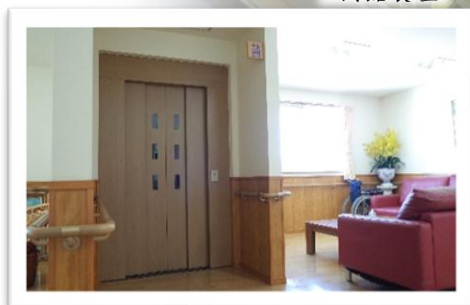
本館食堂



別館食堂



浴室



エレベーター



隣接医療施設（クリニック オアシス）

明るく清潔な室内環境  
無理のない入居負担金

- ・大浴場・個別浴室の設置
- ・全館冷暖房完備
- ・交通アクセス・・・宇佐駅より車で7分  
柳ヶ浦駅より車で15分

1人部屋（24.5㎡）31室  
全室ミニキッチン・トイレ完備  
入居時一時金 50,000円

《ご利用料金》	
お部屋代（月額）	40,000円
管理費（月額）	35,000円（水道光熱費含む）
食費3食（月額）	35,000円
合計	110,000円